



Dassencompensatie Gassels Broek

Voortgangsrapportage 3^e kwartaal 2012
(juli t/m september)

Namens: Stichting Raamvallei
ANV Raamvallei

Gerald Willemsen

Ondernomen activiteiten, 3^e kwartaal 2012

Activiteit	Toelichting
27 augustus, bestuurlijk overleg Dommelsvoort	Wethouder en consortium over voortgang (Wim en Gerald)
4 september overleg Alterra	Verplaatsing, alternatieven
24 september Natuur & Milieu Cuijk	Overleg advies gemeente

Geplande activiteiten, 4^e kwartaal 2012

Activiteit	Toelichting
Afsluiten contracten lijnelementen	Concepten concreet maken
Vorbereiden verplaatsen das	
Deelname mediation	
Ingang zetten offertes tunnels, verplaatsing	

Overzicht per oktober 2012

Contract-nummer	Status aanleg	Totale lengte houtwal/haag (m)	Berekende lengte vlakdekkende elementen (m)	Type elementen	akkoord DR (m)
1	gereed	589		houtwal	589
2	gereed	260	45	blijvend grasland	260
3	gereed	1.484		houtwal	1134
4	gereed	366		houtwal	366
5	gereed	112		houtwal	112
6	gereed	831	14	blijvend grasland	831
7	gereed	1.390		houtwal	1390
8	gereed	1.713	3.164	blijvend grasland	1230
9	gereed	932		houtwal	932
10	gereed	275		houtwal	275
11	gereed	79		houtwal	79
12	gereed	3.776		houtwal	0
13	gereed	700		bloemrijke rand (10j)	700
14	gereed		573	hoogstam (bl), bloemrijke rand	0
39	gereed	1.364	143	blijvend grasland	0
16	gereed		90	hoogstam (bl)	0
17	beschikt	343	328	hoogstam (bl)	0
18	gereed	76	625	hoogstam (bl)	0
19	gereed	140		houtwal	70
20	gereed	979		houtwal	979
21	gereed	200	250	hoogstam (g)	0
22	gereed	1.049	495	Blijvend grasland	1049
23	gereed		138	hoogstam	0
24	beschikt	207		houtwal	0
25	gereed	325		houtwal	0
26	beschikt	882		houtwal	0
27	beschikt	326		houtwal	0
28	beschikt	485		houtwal	0
29	beschikt	413		houtwal	0
30	beschikt	236		houtwal	0

31	contract	462		houtwal	0
					0
A101	gereed	52	90	blijvend grasland	0
A102	gereed		4.195	hoogstam (bl)	0
A103	gereed	973		houtwal	798
A104	contract	285			
A105	gereed	105			
A106	gereed	329			
Burcht	gereed				
	concept	325			
	concept	327			
	concept	544			
	concept	594			
	concept	1770			
	concept	343	328	hoogstam, gr	
Totaal		25.641	10.478		10794

Toelichting:

Alle contractnummers hebben betrekking op afgesloten contracten of contracten in concept. De A-nummers hebben betrekking op autonome ontwikkelingen in het gebied, aangelegd na startdatum.

De berekende lengte aanvullende elementen is bepaald volgens de door ANV-Raamvallei aan DLG voorgegestelde berekeningsformule.

Overzicht door DR geaccepteerde aanleg

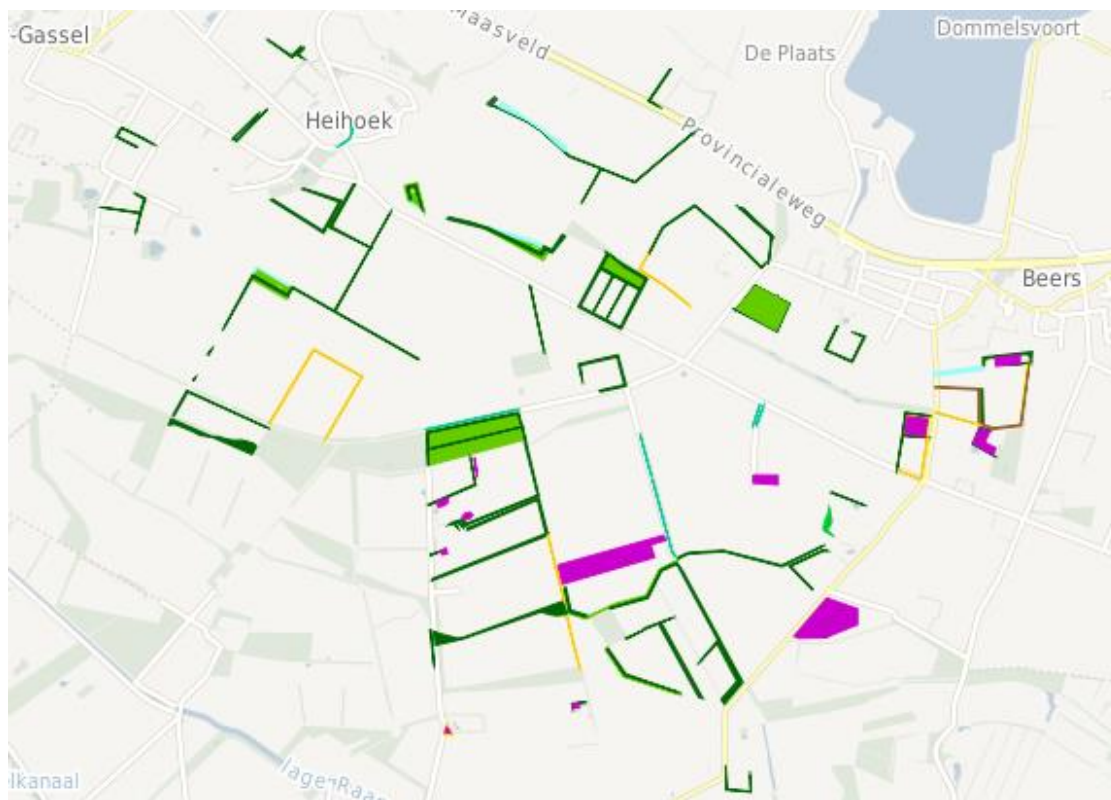
Overzicht aanleg	werkelijk	geaccepteerd	opmerkingen
zelf aangelegd	19.703		
derden aangelegd	1.782		autonome aanleg
Totaal aangelegd	21.485	10.794	
vlakdekkende elementen	10.478	6.000	max 20% geaccepteerd
Totaal gerealiseerd	31.963	16.794	verschil is SBB-hagen
concept	3.903	3.903	
totaal, incl concept	35.866	20.697	

Op dit moment worden alle door DR niet geaccepteerde aangelegde elementen ter acceptatie voorgelegd.

Stand van zaken budgetuitputting

	Begroot	gerealiseerd	Procent
Fondsvulling	€ 820.000,00	€ 713.262,50	87,0
aanlegkosten	€ 580.000,00	€ 435.649,88	75,1
trajectbegeleiding	€ 225.600,00	€ 76.173,03	33,8
Ontheffing	€ 15.000,00	€ 4.750,00	31,7
Totaal	€ 1.640.600,00	€ 1.229.835,41	75,0
Km's werkelijk	30	32,00	106,7
km's geaccepteerd	30,00	16,79	56,0

Bovenstaande tabel heeft betrekking op werkelijk uitgekeerde bedragen, dus zonder 'concept-aanvragen'.



- grasland
- houtwal/heg
- fruit, hoogst
- grasland

Details te bekijken op: www.areal-agro.nl,

Log in gebruikersnaam: Gasselsbroek password: 30km